

SEPARATA N^o1 a projecte bàsic i d'execució

CR/415-2023-22

REFORMA D'EDIFICI DE VESTIDORS I BAR DEL CAMP DE FUTBOL

emplaçament

CAMÍ DE LINYOLA, S/N

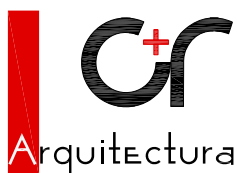
promotor

TÉRMENS (LLEIDA)

data

AJUNTAMENT DE TÉRMENS

FEBRER 2024

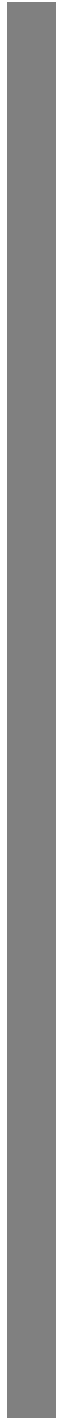


Pablo Culleré Varea
arquitecte col·legiat n^o 4 . 4 3 6 COAA

MEMÒRIA

—
.

1 Memòria Informativa i Descriptiva



I.- MEMÒRIA DESCRIPTIVA

1.1.- INTRODUCCIÓ

Pablo Culleré Varea, arquitecte col·legiat n° 4.436 del Col·legi Oficial d'Arquitectes d'Aragó amb D.N.I.: 25160761-A; formant part del despatx professional **C+R arquitectura** amb direcció a efectes de notificacions al carrer Miracle, 9, baixos, 1ª, 25600 Balaguer i actuant en l'exercici lliure de la professió, exposa:

Que per encàrrec de l'Ajuntament de Tèrmens, amb C.I.F.: P2527500I, i direcció a efectes de notificacions a la plaça de Catalunya, 1, 25670 Tèrmens (Lleida); es redacta la SEPARATA N° 1 del projecte bàsic i d'execució per la Reforma de l'edifici de vestidors i bar del Camp de Futbol de Tèrmens, amb emplaçament al camí de Linyola, s/n (Lleida).

1.2.- SITUACIÓ I EMPLAÇAMENT

Les actuacions descrites en la present memòria es centren en reforma de l'edificació destinada a vestidors i bar del Camp de Futbol de Tèrmens, emplaçament amb referència cadastral 25275A020000020000DZ.



1.3.- ANTECEDENTS

A l'any 2022 es va realitzar l'actuació de substitució de la gespa del camp de futbol. Aquesta actuació s'engloba dins d'un projecte director de reforma i actualització del complex esportiu existent, fins a les hores completament degradat i amb greus deficiències que afectaven a la pràctica de l'esport.

1.4.- ESTAT ACTUAL

SITUACIÓ

La finca on es vol executar l'objecte del present projecte es troba ubicada en al camí de Linyola, s/n de Tèrmens i té com a referència cadastral 25275A020000020000DZ.

FORMA

L'edificació té una geometria regular en forma rectangular en planta baixa i coberta a una aigua. És un edifici aïllat. De dimensions aproximades de 36,60 x 6,27 m.

SUPERFÍCIES

La part de l'edificació destinada a reforma disposa d'una superfície útil total de 184,34 m² i una superfície construïda total de 218,19 m².

SUPERFÍCIES ESTAT ACTUAL		
Peça	Sup. útil	Sup. const.
Banys públics	12,29 m ²	
Vestidor 1	31,03 m ²	
Dutxes compartides	8,74 m ²	
Vestidor 2	17,16 m ²	
Vestidor àrbitres	10,08 m ²	
Magatzem	8,26 m ²	
Distribuidor	36,70 m ²	
Vestidor 3	25,23 m ²	
Vestidor 4/ sala Instal	19,89 m ²	
Bar	14,52 m ²	
TOTAL útil interior	184,34 m ²	
TOTAL construïda		218,19 m ²

ESTAT ACTUAL

L'edificació objecte del projecte està construïda amb parets de càrrega de fàbrica de maó i sostres unidireccionals de biguetes de formigó armat. Amb acabats exteriors d'arrebossat i pintat i interiorment amb enguixat.

DOTACIONS I INSTAL·LACIONS

L'edificació disposa de tots els serveis urbanístics existents en la població. Concretament, disposa de **xarxa de distribució d'aigua corrent**. També disposa de **clavegueram públic amb xarxa unitària**, el punt de connexió es realitzaria en el pou de registre existent a una curta distància de la façana existent. Per últim, també existeix **xarxa de distribució de baixa tensió aèria**.

Fotografies



SEPARATA Nº 1 de PROJECTE BÀSIC I D'EXECUCIÓ

Reforma d'edifici de vestidors i bar del Camp de Futbol.

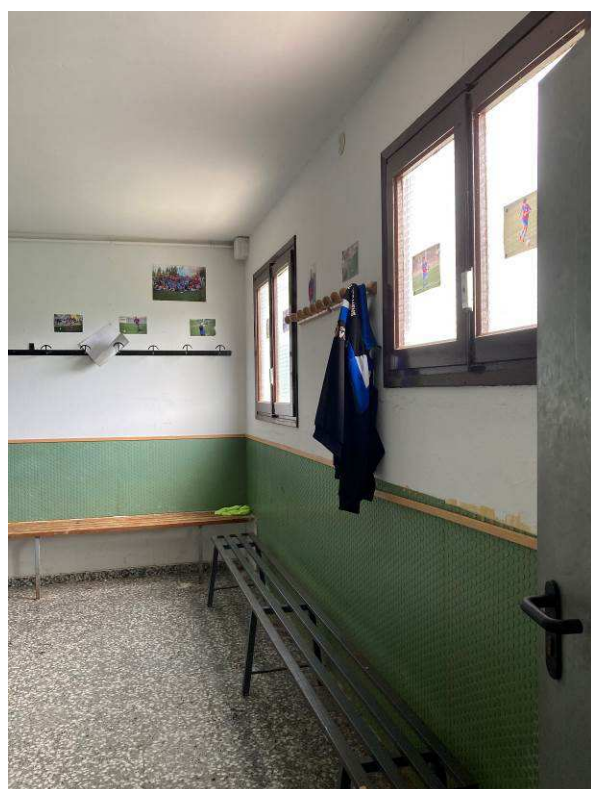
Camí de Linyola, s/n. Tèrmens



SEPARATA Nº 1 de PROJECTE BÀSIC I D'EXECUCIÓ

Reforma d'edifici de vestidors i bar del Camp de Futbol.

Camí de Linyola, s/n. Tèrmens

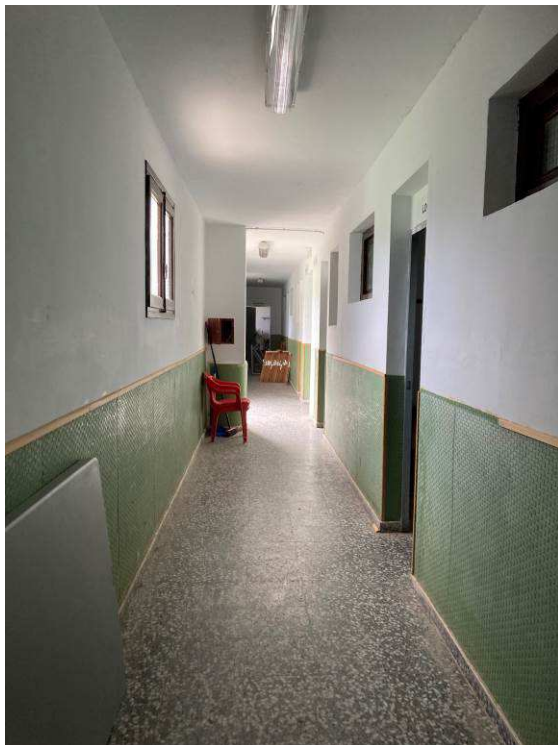




SEPARATA Nº 1 de PROJECTE BÀSIC I D'EXECUCIÓ

Reforma d'edifici de vestidors i bar del Camp de Futbol.

Camí de Linyola, s/n. Tèrmens



SEPARATA Nº 1 de PROJECTE BÀSIC I D'EXECUCIÓ

Reforma d'edifici de vestidors i bar del Camp de Futbol.

Camí de Linyola, s/n. Tèrmens



SEPARATA Nº 1 de PROJECTE BÀSIC I D'EXECUCIÓ

Reforma d'edifici de vestidors i bar del Camp de Futbol.

Camí de Linyola, s/n. Tèrmens





1.5.- OBJECTE DE LA SEPARATA Nº 1

El present document té per objectiu la descripció de la part dels treballs descrits al corresponent projecte bàsic i d'execució i que es preveuen realitzar en una fase inicial, fase I.

2 Memòria Administrativa



2.- MEMÒRIA ADMINISTRATIVA

2.1.- JUSTIFICACIÓ DE PREUS I ESTUDI ECONÒMIC

El pressupost inclou la justificació i càlcul dels preus de les diferents unitats d'obra que intervenen en el projecte. En tots ells figura la mà d'obra, materials, transports i maquinària que intervenen en cada partida, el cost de la qual juntament amb el percentatge establert per als mitjans auxiliars, ens permet deduir els preus unitaris del Projecte.

En aplicació dels diferents preus unitaris a les corresponents unitats d'obra definides en els capítols del present projecte, s'obté el següent pressupost:

PRESSUPOST DETALLAT

P.E.M.	Pressupost d'Execució Material	33.474,55 €
P.E.C.	Pressupost d'Execució per Contracta (P.E.M. + 13% G.G.O + 6% B.I.)	39.834,71 €
P.T.C.	Pressupost Total Contracta ((P.E.C. + 21% IVA)	48.200,00 €

Al Pressupost d'Execució Material se li aplicarà les Despeses Generals d'Obra (13%) i Benefici Industrial (6%), resultant així un Pressupost de Contracta.

A això s'afegirà els honoraris facultatius per redacció de Projectes, Direccions d'obra i altres relatius a Seguretat i Salut, a afegir l'I.V.A. vigent (21%), resultant el Pressupost Total de Contracta.

2.2.- TERMINI D'EXECUCIÓ

Considerant el volum i les característiques de les obres, es preveu un termini d'execució de DOS mesos comptats a partir del dia següent de la signatura de l'Acta de Comprovació del Replanteig segons LCSP.

2.3.- TERMINI DE GARANTIA

Segons l'article 2358 del TRLCSP el termini de garantia es fixarà en el plec de clàusules administratives particulars atenent a la naturalesa i complexitat de l'obra i no podrà ser inferior a 12 mesos comptats des de la data de la signatura de l'Acta de Recepció de les obres.

2.4.- REVISIÓ DE PREUS

No procedeix la revisió de preus.

2.5.- DECLARACIÓ D'OBRA COMPLETA

Es fa constar expressament que de conformitat amb el disposat a l'article 124 del TRLCSP, aquest projecte constitueix una OBRA COMPLETA, comprenent tots i cada un dels elements necessaris per a la utilització de l'obra.

2.6.- CLASSIFICACIÓ DEL CONTRACTISTA

Segons estableix la Llei 9/2017, de 8 de novembre, de "Contratos del Sector Público", en el seu article 77:

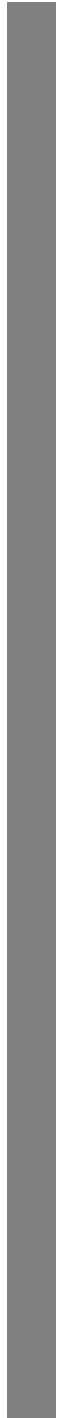
"... Para los contratos de obras cuyo valor estimado sea igual o superior a 500.000 euros será requisito indispensable que el empresario se encuentre debidamente clasificado como contratista de obras de los poderes adjudicadores. Para dichos contratos, la clasificación del empresario en el grupo o subgrupo que en función del objeto del contrato corresponda, con categoría igual o superior a la exigida para el contrato, acreditará sus condiciones de solvencia para contratar.

Para los contratos de obras cuyo valor estimado sea inferior a 500.000 euros la clasificación del empresario en el grupo o subgrupo que en función del objeto del contrato corresponda, y que será recogido en los pliegos del contrato, acreditará su solvencia económica y financiera y solvencia técnica para contratar. En tales casos, el empresario podrá acreditar su solvencia indistintamente mediante su clasificación como contratista de obras en el grupo o subgrupo de clasificación correspondiente al contrato o bien acreditando el cumplimiento de los requisitos específicos de solvencia exigidos en el anuncio de licitación o en la invitación a participar en el procedimiento y detallados en los pliegos del contrato. Si los pliegos no concretaran los requisitos de solvencia económica y financiera o los requisitos de solvencia técnica o profesional, la acreditación de la solvencia se efectuará conforme a los criterios, requisitos y medios recogidos en el segundo inciso del apartado 3 del artículo 87, que tendrán carácter supletorio de lo que al respecto de los mismos haya sido omitido o no concretado en los pliegos."

2.7.- CONCLUSIÓ

Amb tot l'exposat, i estudi econòmic que acompanya al present expedient, es creu haver complert l'objecte proposat, sotmetent-lo a l'aprovació de la propietat i de quants Organismes Oficials existeixin. No obstant això, s'ampliaran quants dades estimi oportuns l'Organisme Competent.

3 Memòria Constructiva



3.- MEMÒRIA CONSTRUCTIVA

3.1.- ACTUACIONS PREVISTES

Es descriu breument les obres de construcció necessàries per complir els objectius proposats.

ENDERROCS I MOVIMENTS DE TERRA

Es portaran a terme totes les labors de desmuntatge i enderrocament parcial dels elements que s'indicaran en el plànol d'enderroc i desmuntatge del projecte.

Concretament les obres es basen, principalment, en l'enderroc dels envans interiors dels vestidors, desmuntatge de fusteria, mobiliari i instal·lacions, segons les indicacions dels plànols.

Enderroc de la solera elevada de les dutxes dels vestidors 1, 2 3 i 4. Enderroc de la solera en la zona grafiada on es repararà el sanejament.

Es repicarà el revestiment de guix en els vestidors.

DIVISÒRIES

Els nous envans es realitzaran amb maó de 6 cm. de gruix. Les divisions amb obra es faran als 4 vestidors. Es modificarà la ubicació de les portes interiors d'accés als vestidor.

Es taparan les finestres interiors de tots els vestidors indicats en els plànols amb paret de totxana.

ACABATS

Es revestiran els vestidors n° 1 i 4 amb morter i s'enrajolaran fins a una alçada de 2.20 m la resta d'alçada anirà pintada amb pintura plàstica

Es repassaran els enguixats dels sostres i parets en mal estat i es pintaran.

En les façanes es repararà l'arrebossat en mal estat i es pintarà

PAVIMENTS I SOLERES

Solera en la zona afectada pel nou sanejament. La solera a realitzar serà de formigó en massa HM-20/P/20/XC1 i un gruix mitjà de 15cm.

Previ a l'enrajolat damunt el paviment existent es prepararà i ratllarà el terratzo per garantir l'adherència.

Els paviments seran els següents:

- Enrajolat porcel·lanic en el distribuïdor.
- Enrajolat porcel·lanic antilliscant en els vestidors 1 i 4

FUSTERIES

Es canviarà la totalitat de les portes d'accés als 4 vestidors i es substituiran les dels banys interiors dels vestidors número 1 i 4

INSTAL·LACIONS

Es preveu l'execució de les següents instal·lacions:

- Instal·lació elèctrica: S'estendrà la xarxa en baixa tensió per a dotar a les estances a on s'actuen (magatzem, vestidor 1 i 4 i distribuïdor). Se seguiran les consideracions establertes tant en la memòria tècnica, com en la documentació gràfica realitzada.
- Instal·lació de fontaneria, d'aigua calenta sanitària i de sanejament per donar servei a les noves instal·lacions. Es canviarà la ubicació de la producció d'aigua calenta fins al magatzem.
- Instal·lació de sanejament es renovarà als espais interiors dels 4 vestidors i s'unirà amb l'existent en cas que aquest estigui en bon estat.
- Instal·lació de ventilació adequada per donar servei als vestidors n° 1 i 4.
- Instal·lació de protecció contra incendis i seguretat en tot l'edifici.

3.2.- CONTROL DE QUALITAT I MESURES DE SEGURETAT

Per part de la Direcció d'Obra es portarà el control de qualitat dels materials mitjançant l'execució dels assaigs i proves que creguin oportunes, d'acord amb les condicions fixades en els Plecs i Normes aplicables i fins un import de l'1% del Pressupost d'Execució Material de les obres, amb càrrec al Contractista Adjudicatari.

Amb independència del tipus d'obra que es tracta i donat que és necessari la redacció de l'Estudi de Seguretat i Salut en el Treball per a la realització de les obres, s'adoptaran les mesures necessàries a nivell de prevenció de riscos, procediments i equips tècnics suficients.

3.3.- CONCLUSIÓ

Amb tot l'exposat; estudi econòmic i documentació gràfica que acompanya al present expedient, es creu haver complert l'objecte proposat, sotmetent-lo a l'aprovació de la propietat i de quants Organismes Oficials existeixin.

No obstant això, s'ampliaran quants dades estimi oportuns l'Organisme Competent.

Balaguer, febrer de 2024.

Pablo Culleré Varea
Arquitecte col·legiat n° 4.436 COAA

AMIDAMENTS I PRESSUPOST



1 Amidaments



REFORMA D'EDIFICI DE VESTIDORS I BAR DEL CAMP DE FUTBOL

CODI	RESUM	UTS	LONGITUD	AMPLADA	ALÇADA	PARCIALS	QUANTITAT
------	-------	-----	----------	---------	--------	----------	-----------

CAPITOL 01 TREBALLS PREVIS, ENDERROCS I MOV. DE TERRES							
01.01	m2						Demolició d'envà de fàbrica
	Demolició de mur de fàbrica de maó ceràmic buit amb martell pneumàtic, i càrrega manual de runa a camió o contenidor.						
	Vestidor 1 i 2	2	4,130	2,560			21,146
		1	3,120	2,560			7,987
		1	1,230	2,560			3,149
	Vestidor 3 i 4	1	4,130	2,560			10,573
		1	1,220	2,560			3,123
		1	6,520				6,520
							52,50
01.02	m3						Enderroc solera form.massa,compres.,càrrega man/mec.
	Enderroc de solera de formigó en massa, amb compressor i càrrega manual i mecànica de runa sobre camió o contenidor						
	Vestidor 1-2 (zona dutxes i banys)	1	17,76		0,15		2,66
	Vestidor 3-4 (zona dutxes i banys)	1	17,76		0,15		2,66
							5,32
01.03	u						Arrencada de full i bastiment de porta de fusta
	Arrencada de full i bastiment de porta o finestra amb mitjans manuals i càrrega manual sobre camió o contenidor						
	Portes						
	Vestidor 1	2					2,00
	Vestidor 2	2					2,00
	Vestidor 3	2					2,00
	Vestidor 4	2					2,00
	Finestres (dutxes)	2					2,00
	Porta entrada	1					1,00
	Magatzem	1					1,00
							12,00
01.04	ud						Retirada de mobiliari i equipaments de bany
	Demolició de mur de fàbrica de maó ceràmic buit amb martell pneumàtic, i càrrega manual de runa a camió o contenidor.						
	Vestuari 1	2					2,000
	Vestuari 2	1					1,000
	Vestuari 3	2					2,000
	Vestuari 4	1					1,000
							6,00
01.05	m2						Repicat de guix, preparació previ arrebossat
	Repicat de guix i preparació de superfície existent per rebre l'arrebossat i l'enrajolat. Anivellar, aplomar, regularitzar i sanejar. Inclús p.p. d'arestes i racons						
	Vestidor 1	1	5,610	2,560			14,362
		1	5,810	2,560			14,874
		1	1,630	2,560			4,173
	Vestidor 4	1	3,720	2,560			9,523
		1	2,640	2,560			6,758
		1	5,810	2,560			14,874
							64,56

REFORMA D'EDIFICI DE VESTIDORS I BAR DEL CAMP DE FUTBOL

CODI	RESUM	UTS	LONGITUD	AMPLADA	ALÇADA	PARCIALS	QUANTITAT
CAPITOL 02 SISTEMA ENVOLVENT							
SUBCAPITOL 02.01 SUBBASES							
02.01.01	m2						
	Solera formigó HM-20/P/20/XC1 ,g=10cm						
	Solera de formigó HM-20/P/20/C1, de consistència plàstica i grandària màxima del granulat 20 mm, de gruix 10 cm sobre làmina de polietilè separadora						
	Vestidor 1-2 (zona dutxes i banys)	1	17,76			0,15	2,66
	Vestidor 3-4 (zona dutxes i banys)	1	17,76			0,15	2,66
							5,32
SUBCAPITOL 02.02 FAÇANES							
02.02.01	m2						
	Arreb.projectat bona vista, vert.int., h<3m, morter sec ciment 1:4,r						
	Arrebossat projectat a bona vista sobre parament vertical a menys de 3,00 m d'alçària, amb morter sec de ciment 1:4, remolinat: Parxejat de possibles afectacions en façanes i preparat per posterior pintat						
	Verificar a l'obra	1	10,00				10,00
							10,00
02.02.02	m2						
	Pintat de superfícies						
	Pintat de superfícies, amb pintura de base al aigua, aplicada a dues mans						
	Regularització de superfícies. Verificar en obra	1	20,00				20,00
							20,00

REFORMA D'EDIFICI DE VESTIDORS I BAR DEL CAMP DE FUTBOL

CODI	RESUM	UTS	LONGITUD	AMPLADA	ALÇADA	PARCIALS	QUANTITAT
CAPITOL 03 SISTEMA DE COMPARTIMENTACIÓ							
SUBCAPITOL 03.01 PARETS I ENVANS							
03.01.01	ud Paredó recolzat divis.9cm,totxana 290x140x90mm,LD,I UNE-EN 771						
	Paredó recolzat divisor de 13 cm de gruix, de gero de 290x140x100 mm, LD, categoria I, segons la norma UNE-EN 771-1, per a revestir, col.locat amb morter mixt 1:2:10. Per tapar forats existents així com ajustar pas per noves portes						
	Tapat forats de finestres	2					2,00
	Ajust de forat per noves portes	5					5,00
							7,00
03.01.02	m2 Paredó recolzat divis.6cm,supermaó 500x200x60mm,LD,I UNE-EN 771-						
	Paredó recolzat divisor de 6 cm de gruix, de supermaó de 500x200x60 mm, LD, categoria I, segons la norma UNE-EN 771-1, per a revestir, col.locat amb morter mixt 1:2:10						
	Vestidor 1 i 2	1	4,30	2,56			11,01
		1	0,90	2,56			2,30
		2	2,70	2,56			13,82
		1	4,13	2,56			10,57
	Vestidor 3 i 4	1	4,30	2,56			11,01
		1	0,42	2,56			1,08
		2	2,80	2,56			14,34
		2	1,43	2,56			7,32
		1	4,13	2,56			10,57
							82,02
SUBCAPITOL 03.02 FUSTERIA I SERRALLERIA INTERIOR							
03.02.01	u Ferratges per a portes interiors						
	Subministrament i instal·lació de ferratges per a portes interiors format per: Joc de manetes,acer inoxidable 1.4401 (AISI 316),amb roseta,preu						
	Pany de cop i clau de seguretat mestrejat						
	PI-01	4					4,00
	PI-02	4					4,00
							8,00
03.02.02	u Porta acer,1bat.,80x205 cm,bastidor tub acer,2planxes a.esmalt.,						
	Porta interior abatible d'una fulla de 38 mm d'espessor, 800x2050 mm de llum i altura de pas, acabat lacat en blanc formada per dues xapes d'acer galvanitzat de 0,5 mm d'espessor, amb camera intermitja plena de poliuretà, sobre marc d'acer galvanitzat de 1 mm d'e gruix, sense bastiment de base. Inclús patilles d'ancoratge per a la fixació del bastiment al parament.						
	PI-01	4					4,00
	PI-02	4					4,00
							8,00

REFORMA D'EDIFICI DE VESTIDORS I BAR DEL CAMP DE FUTBOL

CODI	RESUM	UTS	LONGITUD	AMPLADA	ALÇADA	PARCIAIS	QUANTITAT
CAPITOL 04 ACABATS INTERIORS							
SUBCAPITOL 04.01 PAVIMENTS							
04.01.01	m2 Paviment int raj.gres porcell.premsat, 30x30, preu alt,classe c3 Paviment interior, de rajola de gres porcellànic premsat de 30x30, de forma quadrada, preu alt, classe C3, col·locades amb adhesiu per a rajola ceràmica C2-TE (UNE-EN 12004) i rejuntat amb beurada CG2 (UNE-EN 13888), inclou part proporcional de sòcol a mitja canya en tot el seu perímetre						
	Vestidor 1	1	28,68			28,68	
		1	6,24			6,24	
		1	1,29			1,29	
	Vestidor 4	1	15,73			15,73	
		1	6,24			6,24	
		1	1,29			1,29	
	Magatzem	1	8,26			8,26	
							67,73
04.01.02	m2 Paviment int raj.gres porcell.premsat, 30x30, preu alt, Paviment interior, de rajola de gres porcellànic premsat de 30x30, de forma quadrada, preu alt, classe C3, col·locades amb adhesiu per a rajola ceràmica C2-TE (UNE-EN 12004) i rejuntat amb beurada CG2 (UNE-EN 13888).						
	Distribuïdor	1	36,70			36,70	
							36,70
04.01.03	m Sòcol de rajola de gres porcellànic premsat esmaltat, de 8 cm Sòcol de rajola de gres porcellànic premsat esmaltat, de 8 cm d'alçària, col·locat amb adhesiu per a rajola ceràmica C2 (UNE-EN 12004) i rejuntat amb beurada CG2 (UNE-EN 13888)						
	Distribuïdor	1	54,00			54,00	
	Magatzem	1	12,26			12,26	
							66,26
SUBCAPITOL 04.02 ARREBOSSATS I ENGUIXATS							
04.02.01	M2 Arrebossat reglejat,vert.,h>3m,morter ciment 1:6,remolinat Arrebossat reglejat sobre parament vertical, a menys de 3,00 m d'alçària amb morter de ciment 1:6, elaborat a l'obra amb formigonera de 165 l, remolinat. S'inclouen tots els medis auxiliars necessaris per la seva col·locació (bastides, etc...). Es descompen for						
	Vestidor 1	1	5,81		2,56	14,87	
		1	5,61		2,56	14,36	
		1	5,00		2,56	12,80	
		1	0,89		2,56	2,28	
		1	2,80		2,56	7,17	
		1	1,47		2,56	3,76	
		1	1,45		2,56	3,71	
		2	2,40		2,56	12,29	
		2	2,60		2,56	13,31	
		2	0,90		2,56	4,61	
		2	1,43		2,56	7,32	
		2	0,90		2,56	4,61	
	Vestidor 4	1	3,72		2,56	9,52	
		1	1,43		2,56	3,66	
		1	1,50		2,56	3,84	
		1	4,23		2,56	10,83	
		1	2,80		2,56	7,17	
		1	0,42		2,56	1,08	
		1	1,57		2,56	4,02	
		1	2,64		2,56	6,76	
		1	5,81		2,56	14,87	
		2	1,43		2,56	7,32	
		2	0,90		2,56	4,61	
		2	2,40		2,56	12,29	
		2	2,60		2,56	13,31	
							200,37
04.02.02	m2 Enguixat reglejat,horit.int.h<3m,B1,lliscat Enguixat (S3) reglejat sobre parament horitzontal interior, a 3,00 m d'alçària, com a màxim, amb guix B1, acabat lliscat amb guix C6 segons la norma UNE-EN 13279-1, inclús p.p. d'arestes i racons						
	Repassos revestiment existent	1	5,000			5,000	
							5,00
04.02.03	m2 Enguixat reglejat,vertical.int.h<3m,B1,lliscat Enguixat reglejat sobre parament vertical interior, a 3,00 m d'alçària, com a màxim, amb guix B1,						

REFORMA D'EDIFICI DE VESTIDORS I BAR DEL CAMP DE FUTBOL

CODI	RESUM	UTS	LONGITUD	AMPLADA	ALÇADA	PARCIALS	QUANTITAT
	acabat lliscat amb guix C6 segons la norma UNE-EN 13279-1, inclús p.p. d'arestes i racons						
	Repasos revestiment existent	1	5,000			5,000	
							5,00
SUBCAPITOL 04.03 APLACATS I ENRAJOLATS							
04.03.01	m2						
	Enrajolat vert.int.,h<=3m,gres porcell.premsat esmalt						
	Enrajolat de parament vertical interior a una alçària <= 3 m amb rajola de gres porcellànic premstat esmaltat, grup Bla (UNE-EN 14411), de 30x90 cm, col·locades amb adhesiu per a rajola ceràmica C2 TE (UNE-EN 12004) i rejuntat amb beurada CG2 (UNE-EN 13888).						
	Vestidor 1	1	24,620			2,200	54,164
		1	10,000			2,200	22,000
		1	4,670			2,200	10,274
	Vestidor 4	1	19,900			2,200	43,780
		1	10,000			2,200	22,000
		1	4,670			2,200	10,274
							162,49
SUBCAPITOL 04.04 PINTATS							
04.04.01	m2						
	Pintat vert.plàstica llis,1segelladora+2acabat						
	Pintat de parament vertical , amb pintura plàstica amb acabat llis, amb una capa segelladora i dues d'acabat. Es descompten els forats de superfície superior a 2 m2						
	Vestidor 1	1	24,620			0,360	8,863
		1	10,000			0,360	3,600
		1	4,670			0,360	1,681
	Vestidor 4	1	19,900			0,360	7,164
		1	10,000			0,360	3,600
		1	4,670			0,360	1,681
	Distribuïdor	1	54,000				54,000
	Magatzem	1	12,260			2,560	31,386
	Repàs enguixat	1	5,000				5,000
							116,98
04.04.02	m2						
	Pintat horitz,plàstica llis,1segelladora+2acabat						
	Pintat de parament horitzontal , amb pintura plàstica amb acabat llis, amb una capa segelladora i dues d'acabat						
	Vestidor 1	1	28,670				28,670
		1	6,600				6,600
	Distribuïdor	1	36,670			2,560	93,875
	Magatzem	1	12,280				12,280
	Repàs enguixat	1	5,000				5,000
							146,43

REFORMA D'EDIFICI DE VESTIDORS I BAR DEL CAMP DE FUTBOL

CODI	RESUM	UTS	LONGITUD	AMPLADA	ALÇADA	PARCIALS	QUANTITAT
CAPITOL 05 INSTAL·LACIONS							
SUBCAPITOL 05.01 SANEJAMENT							
APARTAT 05.01.01 XARXA SOTERRADA HORIZONTAL							
05.01.01.01	m	Clavegueró PVC-U paret massissa,sanejament pressió,DN=90 mm,SN					
	Clavegueró amb tub de PVC-U de paret massissa per a sanejament amb pressió, de DN 90 mm i de SN 4 bar segons norma UNE-EN 1456-1, sobre llit de sorra de 15 cm de gruix i reblert amb sorra fins a 30 cm per sobre del tub						
	vestidor 1 i 2	2	2,45				4,90
		1	2,20				2,20
	vestidor 3 i 4	2	2,45				4,90
		1	2,20				2,20
							14,20
05.01.01.02	m	Clavegueró PVC-U paret massissa,sanejament pressió,DN=125 mm,SN					
	Clavegueró amb tub de PVC-U de paret massissa per a sanejament amb pressió, de DN 125 mm i de SN 4 bar segons norma UNE-EN 1456-1, sobre llit de sorra de 15 cm de gruix i reblert amb sorra fins a 30 cm per sobre del tub						
	Vestidor 1 i 2	1	2,12				2,12
		1	2,97				2,97
	Vestidor 3 i 4	1	2,12				2,12
		1	2,97				2,97
							10,18
APARTAT 05.01.02 XARXA VERTICAL: BAIXANTS I RAMALS							
05.01.02.01	m	Desg.ap.sanitari tub PVC-U,paret massissa,àrea aplicació B,DN=40					
	Desguàs d'aparell sanitari amb tub de PVC-U de paret massissa, àrea d'aplicació B segons norma UNE-EN 1329-1, de DN 40 mm, fins a baixant, caixa o clavegueró						
	Lavabos	6	1,50				9,00
							9,00
05.01.02.02	m	Ramal WC PVC-U paret massissa,B,DN=110mm,fix.mec.brides					
	Ramal WC de tub de PVC-U de paret massissa, àrea d'aplicació B segons norma UNE-EN 1329-1, de DN 110 mm, incloses les peces especials i fixat mecànicament amb brides						
	Verificar en obra	4	1,00				4,00
							4,00
05.01.02.03	m	Canal form.polímer,a=100mm,h=100-130mm,+perfil lat.,reixa inox					
	Canal de formigó polímer sense pendent, d'amplària interior 100 mm i 100 a 130 mm d'alçària, amb perfil lateral, amb reixa d'acer inoxidable entramada classe B125 segons norma UNE-EN 1433 fixada amb tanca a la canal, col·locada sobre base de formigó amb solera de 100 mm de gruix i parets de 100 mm de gruix						
	Vestidor 1	2	2,40				4,80
	Vestidor 2	2	1,60				3,20
	Vestidor 3	2	2,40				4,80
	Vestidor 4	2	1,60				3,20
							16,00
SUBCAPITOL 05.02 FONTANERIA - ACS							
APARTAT 05.02.01 XARXA AFS I ACS							
05.02.01.01	u	Inst.lamp.c.higien.vestidor amb lavabo, inodor i 5 dutxes					
	Instal·lació de lampisteria per AFS i ACS per una cambra higiènica, amb lavabo i inodor i un conjunt de 5 dutxes. No inclou sanitaris i xarxa de desguassos. Inclou l'alimentació general des de comptador ubicat en façana principal.						
	Vestidors	2					2,00
							2,00
05.02.01.02	u	Reubicació Escalf.acumulador elèct.,acer esmalt.					
	Reubicació d'escalfadors acumuladors elèctrics existents , amb cubeta d'acer esmaltat, col·locats en posició vertical amb fixacions murals i connectat						
	Magatzem	4					4,00
							4,00
APARTAT 05.02.02 SANITARIS I AIXETES							
05.02.02.01	ud	LAVABO MERIDIAN C/SEMPIPEDESTAL 650x530 ROCA					
	Lavabo de porcelana vitrificada blanca, de 650x530 mm., Meridian de Roca o similar per col·locar fixat a paret, amb aixeta monobloc temporitzada i vàlvula de desaigüe de 32 mm., claus d'esquadra						

REFORMA D'EDIFICI DE VESTIDORS I BAR DEL CAMP DE FUTBOL

CODI	RESUM	UTS	LONGITUD	AMPLADA	ALÇADA	PARCIAIS	QUANTITAT
	de 1/2" cromades, i latiguillos flexibles de 20 cm. i de 1/2", instal·lat i funcionant						
	Vestidor 1	2				2,00	
	Vestidor 4	2				2,00	
							4,00
05.02.02.02	u INODOR TANC BAIX SERIE NORMAL BLANC Inodor de porcelana vitrificada blanca, de tanc baix, serie normal col·locat mitjançant tacs i cargols al paviment, segellat amb silicona i compostat per "taza" tanc baix amb tapa i mecanismes, seient amb tapa lacada amb frontisses d'acer, instal·lat amb clau d'esquadra de 1/2" cromada i latiguillo flexible de 20 cm i de 1/2", funcionant.						
	Vestidor 1	1				1,00	
	Vestidor 4	1				1,00	
							2,00
05.02.02.03	u CONJUNT DUTXA PULSADOR I RUIXADOR Conjunt de aixeta temporitzada de dutxa per a instal·lació empotrada, cos de llautó i embellidor i , ruixador per dutxa, instal·lació mural, amb cos de llautó i embellidor. Funcionant.						
	Vestidor 1	6				6,00	
	Vestidor 4	6				6,00	
							12,00
SUBCAPITOL 05.03 VENTIL·LACIÓ							
APARTAT 05.03.01 INSTAL·LACIONS DE VENTILACIÓ							
05.03.01.01	u Aspirador mecànic acer galv.pintat,h=450mm,cabal máx.220l/s, Aspirador mecànic plastificat silencià, amb temporització i control higrotèrmic, tipus Soler i Palau gamma Silent 100 o similar, per col·locar a paret, per a 230 V de tensió. Totalment instal·lat i funcionant.						
	Vestidor 1	1				1,000	
	Vestidor 4	1				1,000	
							2,00
05.03.01.02	m Canonada llisa circ.ac.galv.D=110mm,e=0,5mm,mont.superf. Canonada llisa circular de planxa d'acer galvanitzat de 110 mm de diàmetre (s/UNE_EN 1506), d'espessor 0,5 mm i montat superficialment, inclou unions i peces especials.						
	Dutxes	2	3,000			6,000	
							6,00
05.03.01.03	ud Difusor EUROCLIMA modelo E-LO/AER diametro 150 mm Difusor impulsión/retorno circular de aletas fijas horizontales a 0º con marco estrecho de 12,5 mm de EUROCLIMA modelo E-LO/AER o similar de 150 mm de diámetro con compuerta para regulación de caudal, fabricada con perfiles de aluminio extruido y anodizado color natural, fijación mediante pestillos. Incluso parte proporcional de plenum / emboquillado a red de conductos realizada con cli-maver PLUS o similar, cinta de aluminio, y pequeño material auxiliar necesario para su montaje.						
	Dutxes	2				2,00	
	Banyes	2				2,00	
							4,00
SUBCAPITOL 05.04 ENLLUMENAT I BAIXA TENSÍO							
APARTAT 05.04.01 LLUMINÀRIES I LLUMS							
05.04.01.01	Ud REGLETA LED ESTANCA 24 W Ud. Subministre i col·locació de luminaria plàstica estanca de 24 W (a definir marca i model), amb protecció IP 65 classe I, cos en polièster reforçat amb fibra de vidre, difusor de policarbonat de 2 mm de espessor amb abatiment lateral, electrificació amb: reactància, regleta de connexió amb pressa de terra, portalàmpares, etc, inclou làmpades LED, replanteig, petit material i connexionat.						
	Vestidor 1	2				2,00	
	Vestidor 4	2				2,00	
							4,00
05.04.01.02	Ud APLIC PARET LED Ud. Subministre i col·locació de luminaria de paret tipus LED de 8 W (a definir marca i model a definir), amb protecció IP 65 classe I, cos en polièster reforçat amb fibra de vidre, difusor de policarbonat de 2 mm de espessor amb abatiment lateral, electrificació amb: reactància, regleta de connexió amb pressa de terra, portalàmpares, etc, inclou làmpades LED, replanteig, petit material i connexionat.						
	Vestidor 1	2				2,00	
	Vestidor 4	1				1,00	

REFORMA D'EDIFICI DE VESTIDORS I BAR DEL CAMP DE FUTBOL

CODI	RESUM	UTS	LONGITUD	AMPLADA	ALÇADA	PARCIAIS	QUANTITAT
05.04.01.03	<p>Ud LLUMINARIA SUPERFICIE LED 18W</p> <p>Ud. Subministre i col·locació de luminaria de superfície de 18 W (a definir marca i model), amb protecció IP 65 classe I, cos en polièster reforçat amb fibra de vidre, difusor de policarbonat de 2 mm de espessor amb abatiment lateral, electrificació amb: reactància, regleta de connexió amb pressa de terra, portalàmpares, etc, inclou làmpades LED, replanteig, petit material i connexionat.</p>						3,00
	<p>Vestidor 1 1 1,00</p> <p>Vestidor 4 1 1,00</p>						2,00
APARTAT 05.04.02 PRESSES DE CORRENT							
05.04.02.01	<p>u Presa corrent,bipolar+terra lateral,(2P+T),16A250V,a/tapa+caixa</p> <p>Presa de corrent de superfície, bipolar amb presa de terra lateral, (2P+T), 16 A 250 V, amb tapa i caixa estanca, amb grau de protecció IP-65, preu alt, muntada superficialment</p>						2,00
	<p>Vestidor 1 1 1,00</p> <p>Vestidor 2 1 1,00</p> <p>Vestidor 4 1 1,00</p> <p>Magatzem 2 2,00</p>						5,00
APARTAT 05.04.03 INSTAL·LACIÓ ELÈCTRICA							
05.04.03.01	<p>u Treballs d'adaptació d'instal·lació elèctrica existent</p> <p>Treballs d'adaptació de la instal·lació elèctrica existent. Inclou el desplaçament del subquadre dels dipòsits d'ACS i la creació de dos noves línies de potència com a previsió d'un calefactor elèctric a cada vestidor</p>						0,50
		0,5				0,50	
SUBCAPITOL 05.05 PROTECCIÓ CONTRA INCENDIS I DE SEGURETAT							
05.05.01	<p>u Extintor manual pols seca poliv.,6kg,pressió incorpo.,pintat,arm</p> <p>Extintor manual de pols seca polivalent, de càrrega 6 kg, amb pressió incorporada, pintat, amb armari muntat superficialment</p>						2,00
	<p>Distribuïdor 2 2,000</p>						2,00
05.05.02	<p>u Extintor manual CO2,5kg,pressió incorpo.,pintat,sup.paret</p> <p>Extintor manual de diòxid de carboni, de càrrega 5 kg, amb pressió incorporada, pintat, amb suport a paret</p>						2,00
	<p>Magatzem 1 1,000</p> <p>Distribuïdor 1 1,000</p>						2,00
05.05.03	<p>u Placa senyalització,p/indicació mesures salv.+vies evacuació,210</p> <p>Placa de senyalització interior per a indicació de mesures de salvament i vies d'evacuació, de 210 x 297 mm, amb pintura fotoluminiscent segons normes UNE i DIN, fixada mecànicament</p>						12,00
		12				12,000	
05.05.04	<p>u Llumenera emergència/senyalització,175-300lúmens,superfic.paret</p> <p>Llumenera d'emergència i senyalització amb làmpada fluorescència de 175 fins a 300 lúmens, de 2 h d'autonomia, com a màxim, muntada superficialment a la paret</p>						3,00
	<p>Magatzem 1 1,00</p> <p>Distribuïdor 2 2,00</p>						3,00
SUBCAPITOL 05.06 AJUDES							
05.06.01	<p>m² Ajudes de ram de paleta en edifici d'altres utilitats, per insta</p> <p>Repercussió per m² de superfície construïda d'obra d'ajudes de qualsevol treball de ram de paleta, necessàries per la correcta execució de l'instal·lació elèctrica, il·luminació, telecomunicacions, audiovisuals i protecció patrimonial formada per: posada a terra, xarxa d'equipotencialitat, caixa general de protecció, línia general d'alimentació, centralització de comptadors, derivacions individuals i xarxa de distribució interior, en edifici d'altres utilitats, inclosa p/p d'elements comuns. Inclús material auxiliar per a realitzar tots aquells treballs d'obertura i tapat de fregues, obertura de buits en envans, fixació de suports, rebuts i rematades precises per al correcte muntatge de la instal·lació.</p>						63,234
		0,55	114,970				

REFORMA D'EDIFICI DE VESTIDORS I BAR DEL CAMP DE FUTBOL

CODI	RESUM	UTS	LONGITUD	AMPLADA	ALÇADA	PARCIALS	QUANTITAT
05.06.02	m ² Repercussió per m ² de superfície construïda d'obra d'ajudes de qualsevol treball de ram de paleta, necessàries per la correcta execució de l'instal·lació de fontaneria formada per: connexió de servei, tub d'alimentació, bateria de comptadors, grup de pressió, dipòsit, muntants, instal·lació interior accessoris i peces especials, qualsevol altre element component de l'instal·lació, accessoris i peces especials, en edifici d'altres utilitats, inclosa p/p d'elements comuns. Inclús material auxiliar per a realitzar tots aquells treballs d'obertura i tapat de fregues, obertura de buits en envans, fixació de suports, rebuts i rematades precises per al correcte muntatge de la instal·lació.	0,55	114,970			63,234	63,23
							63,23

REFORMA D'EDIFICI DE VESTIDORS I BAR DEL CAMP DE FUTBOL

CODI	RESUM	UTS	LONGITUD	AMPLADA	ALÇADA	PARCIAIS	QUANTITAT
CAPITOL 06 GESTIÓ DE RESIDUS							
06.01	m3 Càrr.mec. residus inerts o no especials instal.gestió residus,ca Càrrega amb mitjans mecànics i transport de residus inerts o no especials a instal·lació autoritzada de gestió de residus, amb camió per a transport de 7 t, amb un recorregut de més de 5 i fins a 10 km Verificar en obra	1	4,000			4,000	
							4,00
06.02	m3 Deposició controlada dipòsit autoritzat,residus barrej. inerts,1 Deposició controlada a dipòsit autoritzat de residus barrejats inerts amb una densitat 1,0 t/m3, procedents de construcció o demolició, amb codi 170107 segons la Llista Europea de Residus (ORDEN MAM/304/2002) Verificar en obra	1	4,000			4,000	
							4,00
06.03	m3 Classif.obra residus construcció/demolició/construcció/demolici Classificació a peu d'obra de residus de construcció o demolició en fraccions segons REAL DE-CRETO 105/2008, amb mitjans manuals Verificar en obra	1	4,000			4,000	
							4,00
06.04	m3 Deposició controlada en centre de reciclatge de residus de fusta Deposició controlada en centre de reciclatge de residus de fusta no perillosos amb una densitat 0,19 t/m3, procedents de construcció o demolició, amb codi 170201 segons la Llista Europea de Residus (ORDEN MAM/304/2002) Fitxa D89/2010 (inclús 35% esponjament) Fusta	1	0,50			0,50	
							0,50
06.05	m3 Deposició controlada en centre de reciclatge de residus de metal Deposició controlada en centre de reciclatge de residus de metalls barrejats no perillosos amb una densitat 0,2 t/m3, procedents de construcció o demolició, amb codi 170407 segons la Llista Europea de Residus (ORDEN MAM/304/2002) Fitxa D89/2010 (inclús 35% esponjament) Metalls	0,5				0,50	
							0,50
06.06	m3 Deposició controlada en centre de reciclatge de residus de paper Deposició controlada en centre de reciclatge de residus de paper i cartró no perillosos amb una densitat 0,04 t/m3, procedents de construcció o demolició, amb codi 150101 segons la Llista Europea de Residus (ORDEN MAM/304/2002) Fitxa D89/2010 (inclús 35% esponjament) Paper i cartró	0,5				0,50	
							0,50
06.07	m3 Deposició controlada en centre de reciclatge de residus de plàst Deposició controlada en centre de reciclatge de residus de plàstic no perillosos amb una densitat 0,035 t/m3, procedents de construcció o demolició, amb codi 170203 segons la Llista Europea de Residus (ORDEN MAM/304/2002) Fitxa D89/2010 (inclús 35% esponjament) Plastics	0,5				0,50	
							0,50
06.08	m3 Deposició controlada dipòsit autoritzat,residus barrej. no espec Deposició controlada a dipòsit autoritzat de residus barrejats no especials amb una densitat 0,17 t/m3, procedents de construcció o demolició, amb codi 170904 segons la Llista Europea de Residus (ORDEN MAM/304/2002) PLANTA PRIMERA Guixos i altres	10 0,5				10,00 0,500	
							0,50

REFORMA D'EDIFICI DE VESTIDORS I BAR DEL CAMP DE FUTBOL

CODI	RESUM	UTS	LONGITUD	AMPLADA	ALÇADA	PARCIALS	QUANTITAT
------	-------	-----	----------	---------	--------	----------	-----------

CAPITOL 07 SEGURETAT I SALUT

07.01

U Aplicació de mesures de Seguretat i Salut en el Treball.

Aplicació de mesures de Seguretat i Salut en el Treball conforme les indicacions de l'Estudi de Seguretat i Salut, inclòs en el present projecte. Redacció del preceptiu plà de seguretat i aplicació efectiva durant la realització de l'obra.

0,43

0,430

0,43

REFORMA D'EDIFICI DE VESTIDORS I BAR DEL CAMP DE FUTBOL

CODI	RESUM	UTS	LONGITUD	AMPLADA	ALÇADA	PARCIAIS	QUANTITAT
CAPITOL 08 CONTROL DE QUALITAT							
08.01	u Prova pressió sistema hidràulic AFS I ACS Prova d'estanquitat amb pressió de circuits d'AFS I ACS.	1				1,00	
							1,00
08.02	u Inspecció canalitzacions de sanejament soterrades amb càmara Inspecció canalitzacions de sanejament soterrades amb càmara i neteja dels conductes.	1				1,00	
							1,00

2 Pressupost General



PRESSUPOST DETALLAT

SEPARATA Nº 1

REFORMA D'EDIFICI DE VESTIDORS I BAR DEL CAMP DE FUTBOL

CODI	RESUM	UTS	LONGITUD	AMPLADA	ALÇADA	PARCIALS	QUANTITAT	PREU	IMPORT
CAPITOL 01 TREBALLS PREVIS, ENDERROCS I MOV. DE TERRES									
01.01	m2 Demolició de mur de fàbrica de maó ceràmic buit amb martell pneumàtic, i càrrega manual de runa a camió o contenidor. Vestidor 1 i 2	2	4,130		2,560		21,146		
		1	3,120		2,560		7,987		
		1	1,230		2,560		3,149		
	Vestidor 3 i 4	1	4,130		2,560		10,573		
		1	1,220		2,560		3,123		
		1	6,520				6,520		
							52,50	3,28	172,20
01.02	m3 Enderroc de solera de formigó en massa, amb compressor i càrrega manual i mecànica de runa sobre camió o contenidor. Vestidor 1-2 (zona dutxes i banys) Vestidor 3-4 (zona dutxes i banys)	1	17,76		0,15		2,66		
		1	17,76		0,15		2,66		
							5,32	123,68	657,98
01.03	u Arrencada de full i bastiment de porta de fusta Arrencada de full i bastiment de porta o finestra amb mitjans manuals i càrrega manual sobre camió o contenidor. Portes Vestidor 1 Vestidor 2 Vestidor 3 Vestidor 4 Finestres (dutxes) Porta entrada Magatzem	2					2,00		
		2					2,00		
		2					2,00		
		2					2,00		
		2					2,00		
		1					1,00		
		1					1,00		
							12,00	9,39	112,68
01.04	ud Demolició de mur de fàbrica de maó ceràmic buit amb martell pneumàtic, i càrrega manual de runa a camió o contenidor. Vestuari 1 Vestuari 2 Vestuari 3 Vestuari 4	2					2,000		
		1					1,000		
		2					2,000		
		1					1,000		
							6,00	16,40	98,40
01.05	m2 Repicat de guix i preparació de superfície existent per rebre l'arrebossat i l'enrajolat. Anivellar, aplomar, regularitzar i sanejar. Inclús p.p. d'arestes i racons Vestidor 1 Vestidor 4	1	5,610		2,560		14,362		
		1	5,810		2,560		14,874		
		1	1,630		2,560		4,173		
		1	3,720		2,560		9,523		
		1	2,640		2,560		6,758		
		1	5,810		2,560		14,874		
							64,56	9,73	628,17
TOTAL CAPITOL 01 TREBALLS PREVIS, ENDERROCS I MOV. DE TERRES									1.669,43

PRESSUPOST DETALLAT

SEPARATA N° 1

REFORMA D'EDIFICI DE VESTIDORS I BAR DEL CAMP DE FUTBOL

CODI	RESUM	UTS	LONGITUD	AMPLADA	ALÇADA	PARCIALS	QUANTITAT	PREU	IMPORT
CAPITOL 02 SISTEMA ENVOLVENT									
SUBCAPITOL 02.01 SUBBASES									
02.01.01	m2								
	Solera formigó HM-20/P/20/XC1 ,g=10cm								
	Solera de formigó HM-20/P/20/C1, de consistència plàstica i grandària màxima del granulat 20 mm, de gruix 10 cm sobre làmina de polietilè separadora								
	Vestidor 1-2 (zona dutxes i banys)	1	17,76			0,15	2,66		
	Vestidor 3-4 (zona dutxes i banys)	1	17,76			0,15	2,66		
							5,32	16,89	89,85
	TOTAL SUBCAPITOL 02.01 SUBBASES.....								89,85
SUBCAPITOL 02.02 FAÇANES									
02.02.01	m2								
	Arreb.projectat bona vista,vert.int.,h<3m,mortec ciment 1:4,r								
	Arrebossat projectat a bona vista sobre parament vertical a menys de 3,00 m d'alçària, amb morter sec de ciment 1:4, remolinat: Parxejat de possibles afectacions en façanes i preparat per posterior pintat								
	Verificar a l'obra	1	10,00				10,00		
							10,00	15,02	150,20
02.02.02	m2								
	Pintat de superfícies								
	Pintat de superfícies, amb pintura de base al aigua, aplicada a dues mans								
	Regularització de superfícies. Verificar en obra	1	20,00				20,00		
							20,00	6,62	132,40
	TOTAL SUBCAPITOL 02.02 FAÇANES								282,60
	TOTAL CAPITOL 02 SISTEMA ENVOLVENT.....								372,45

REFORMA D'EDIFICI DE VESTIDORS I BAR DEL CAMP DE FUTBOL

CODI	RESUM	UTS	LONGITUD	AMPLADA	ALÇADA	PARCIALS	QUANTITAT	PREU	IMPORT
CAPITOL 03 SISTEMA DE COMPARTIMENTACIÓ									
SUBCAPITOL 03.01 PARETS I ENVANS									
03.01.01	ud Paredó recolzat divis.9cm,totxana 290x140x90mm,LD,I UNE-EN 771								
	Paredó recolzat divisor de 13 cm de gruix, de gero de 290x140x100 mm, LD, categoria I, segons la norma UNE-EN 771-1 , per a revestir, col.locat amb morter mixt 1:2:10. Per tapar forats existents així com ajustar pas per noves portes								
	Tapat forats de finestres	2					2,00		
	Ajust de forat per noves portes	5					5,00		
							7,00	38,00	266,00
03.01.02	m2 Paredó recolzat divis.6cm,supermaó 500x200x60mm,LD,I UNE-EN 771-								
	Paredó recolzat divisor de 6 cm de gruix, de supermaó de 500x200x60 mm, LD, categoria I, segons la norma UNE-EN 771-1, per a revestir, col.locat amb morter mixt 1:2:10								
	Vestidor 1 i 2	1	4,30	2,56			11,01		
		1	0,90	2,56			2,30		
		2	2,70	2,56			13,82		
		1	4,13	2,56			10,57		
	Vestidor 3 i 4	1	4,30	2,56			11,01		
		1	0,42	2,56			1,08		
		2	2,80	2,56			14,34		
		2	1,43	2,56			7,32		
		1	4,13	2,56			10,57		
							82,02	15,51	1.272,13
TOTAL SUBCAPITOL 03.01 PARETS I ENVANS									1.538,13
SUBCAPITOL 03.02 FUSTERIA I SERRALLERIA INTERIOR									
03.02.01	u Ferratges per a portes interiors								
	Subministrament i instal·lació de ferratges per a portes interiors format per: Joc de manetes,acer inoxidable 1.4401 (AISI 316),amb roseta,preu								
	Pany de cop i clau de seguretat mestrejat								
	PI-01	4					4,00		
	PI-02	4					4,00		
							8,00	70,15	561,20
03.02.02	u Porta acer,1bat.,80x205 cm,bastidor tub acer,2planxes a.esmalt.,								
	Porta interior abatible d'una fulla de 38 mm d'espessor, 800x2050 mm de llum i altura de pas, acabat lacat en blanc formada per dues xapes d'acer galvanitzat de 0,5 mm d'espessor, amb camera intermitja plena de poliuretà, sobre marc d'acer galvanitzat de 1 mm d'e gruix, sense bastiment de base. Inclús patilles d'ancoratge per a la fixació del bastiment al parament.								
	PI-01	4					4,00		
	PI-02	4					4,00		
							8,00	166,10	1.328,80
TOTAL SUBCAPITOL 03.02 FUSTERIA I SERRALLERIA									1.890,00
TOTAL CAPITOL 03 SISTEMA DE COMPARTIMENTACIÓ									3.428,13

REFORMA D'EDIFICI DE VESTIDORS I BAR DEL CAMP DE FUTBOL

CODI	RESUM	UTS	LONGITUD	AMPLADA	ALÇADA	PARCIALS	QUANTITAT	PREU	IMPORT
CAPITOL 04 ACABATS INTERIORS									
SUBCAPITOL 04.01 PAVIMENTS									
04.01.01	m2	Paviment int raj.gres porcell.premsat, 30x30, preu alt,classe c3							
Paviment interior, de rajola de gres porcellànic premsat de 30x30, de forma quadrada, preu alt, classe C3, col·locades amb adhesiu per a rajola ceràmica C2-TE (UNE-EN 12004) i rejuntat amb beurada CG2 (UNE-EN 13888), inclou part proporcional de sòcol a mitja canya en tot el seu perímetre									
	Vestidor 1	1	28,68				28,68		
		1	6,24				6,24		
		1	1,29				1,29		
	Vestidor 4	1	15,73				15,73		
		1	6,24				6,24		
		1	1,29				1,29		
	Magatzem	1	8,26				8,26		
							67,73	53,17	3.601,20
04.01.02	m2	Paviment int raj.gres porcell.premsat, 30x30, preu alt,							
Paviment interior, de rajola de gres porcellànic premsat de 30x30, de forma quadrada, preu alt, classe C3, col·locades amb adhesiu per a rajola ceràmica C2-TE (UNE-EN 12004) i rejuntat amb beurada CG2 (UNE-EN 13888).									
	Distribuïdor	1	36,70				36,70		
							36,70	47,04	1.726,37
04.01.03	m	Sòcol de rajola de gres porcellànic premsat esmaltat, de 8 cm							
Sòcol de rajola de gres porcellànic premsat esmaltat, de 8 cm d'alçària, col·locat amb adhesiu per a rajola ceràmica C2 (UNE-EN 12004) i rejuntat amb beurada CG2 (UNE-EN 13888)									
	Distribuïdor	1	54,00				54,00		
	Magatzem	1	12,26				12,26		
							66,26	7,39	489,66
TOTAL SUBCAPITOL 04.01 PAVIMENTS.....									5.817,23
SUBCAPITOL 04.02 ARREBOSSATS I ENGUIXATS									
04.02.01	M2	Arrebossat reglejat,vert.,h>3m,morter ciment 1:6,remolinat							
Arrebossat reglejat sobre parament vertical, a menys de 3,00 m d'alçària amb morter de ciment 1:6, elaborat a l'obra amb formigonera de 165 l, remolinat. S'inclouen tots els medis auxiliars necessaris per la seva col·locació (bastides, etc...). Es descompten for									
	Vestidor 1	1	5,81			2,56	14,87		
		1	5,61			2,56	14,36		
		1	5,00			2,56	12,80		
		1	0,89			2,56	2,28		
		1	2,80			2,56	7,17		
		1	1,47			2,56	3,76		
		1	1,45			2,56	3,71		
		2	2,40			2,56	12,29		
		2	2,60			2,56	13,31		
		2	0,90			2,56	4,61		
		2	1,43			2,56	7,32		
		2	0,90			2,56	4,61		
	Vestidor 4	1	3,72			2,56	9,52		
		1	1,43			2,56	3,66		
		1	1,50			2,56	3,84		
		1	4,23			2,56	10,83		
		1	2,80			2,56	7,17		
		1	0,42			2,56	1,08		
		1	1,57			2,56	4,02		
		1	2,64			2,56	6,76		
		1	5,81			2,56	14,87		
		2	1,43			2,56	7,32		
		2	0,90			2,56	4,61		
		2	2,40			2,56	12,29		
		2	2,60			2,56	13,31		
							200,37	14,22	2.849,26
04.02.02	m2	Enguixat reglejat,horit.int.h<3m,B1,lliscat							
Enguixat (S3) reglejat sobre parament horitzontal interior, a 3,00 m d'alçària, com a màxim, amb guix B1, acabat lliscat amb guix C6 segons la norma UNE-EN 13279-1, inclús p.p. d'arestes i racons									
	Repassos revestiment existent	1	5,000				5,000		

PRESSUPOST DETALLAT

SEPARATA Nº 1

REFORMA D'EDIFICI DE VESTIDORS I BAR DEL CAMP DE FUTBOL

CODI	RESUM	UTS	LONGITUD	AMPLADA	ALÇADA	PARCIALS	QUANTITAT	PREU	IMPORT
04.02.03	m2 Enguixat reglejat sobre parament vertical interior, a 3,00 m d'alçària, com a màxim, amb guix B1, acabat lliscat amb guix C6 segons la norma UNE-EN 13279-1, inclús p.p. d'arestes i racons						5,00	9,21	46,05
	Repassos revestiment existent	1	5,000			5,000			
							5,00	9,21	46,05
TOTAL SUBCAPITOL 04.02 ARREBOSSATS I ENGUIXATS .									2.941,36
SUBCAPITOL 04.03 APLACATS I ENRAJOLATS									
04.03.01	m2 Enrajolat de parament vertical interior a una alçària <= 3 m amb rajola de gres porcellànic premsat esmaltat, grup Bla (UNE-EN 14411), de 30x90 cm, col·locades amb adhesiu per a rajola ceràmica C2 TE (UNE-EN 12004) i rejuntat amb beurada CG2 (UNE-EN 13888).								
	Vestidor 1	1	24,620			2,200	54,164		
		1	10,000			2,200	22,000		
		1	4,670			2,200	10,274		
	Vestidor 4	1	19,900			2,200	43,780		
		1	10,000			2,200	22,000		
		1	4,670			2,200	10,274		
							162,49	46,88	7.617,53
TOTAL SUBCAPITOL 04.03 APLACATS I ENRAJOLATS									7.617,53
SUBCAPITOL 04.04 PINTATS									
04.04.01	m2 Pintat de parament vertical , amb pintura plàstica amb acabat llis, amb una capa segelladora i dues d'acabat. Es descompten els forats de superfície superior a 2 m2								
	Vestidor 1	1	24,620			0,360	8,863		
		1	10,000			0,360	3,600		
		1	4,670			0,360	1,681		
	Vestidor 4	1	19,900			0,360	7,164		
		1	10,000			0,360	3,600		
		1	4,670			0,360	1,681		
	Distribuïdor	1	54,000				54,000		
	Magatzem	1	12,260			2,560	31,386		
	Repàs enguixat	1	5,000				5,000		
							116,98	5,19	607,13
04.04.02	m2 Pintat de parament horitzontal , amb pintura plàstica amb acabat llis, amb una capa segelladora i dues d'acabat								
	Vestidor 1	1	28,670				28,670		
		1	6,600				6,600		
	Distribuïdor	1	36,670			2,560	93,875		
	Magatzem	1	12,280				12,280		
	Repàs enguixat	1	5,000				5,000		
							146,43	5,60	820,01
TOTAL SUBCAPITOL 04.04 PINTATS									1.427,14
TOTAL CAPITOL 04 ACABATS INTERIORS									17.803,26

REFORMA D'EDIFICI DE VESTIDORS I BAR DEL CAMP DE FUTBOL

CODI	RESUM	UTS	LONGITUD	AMPLADA	ALÇADA	PARCIALS	QUANTITAT	PREU	IMPORT
CAPITOL 05 INSTAL·LACIONS									
SUBCAPITOL 05.01 SANEJAMENT									
APARTAT 05.01.01 XARXA SOTERRADA HORIZONTAL									
05.01.01.01	m Clavegueró PVC-U paret massissa,sanejament pressió,DN=90 mm,SN Clavegueró amb tub de PVC-U de paret massissa per a sanejament amb pressió, de DN 90 mm i de SN 4 bar segons norma UNE-EN 1456-1, sobre llit de sorra de 15 cm de gruix i reblert amb sorra fins a 30 cm per sobre del tub								
	vestidor 1 i 2	2	2,45				4,90		
		1	2,20				2,20		
	vestidor 3 i 4	2	2,45				4,90		
		1	2,20				2,20		
							14,20	25,90	367,78
05.01.01.02	m Clavegueró PVC-U paret massissa,sanejament pressió,DN=125 mm,SN Clavegueró amb tub de PVC-U de paret massissa per a sanejament amb pressió, de DN 125 mm i de SN 4 bar segons norma UNE-EN 1456-1, sobre llit de sorra de 15 cm de gruix i reblert amb sorra fins a 30 cm per sobre del tub								
	Vestidor 1 i 2	1	2,12				2,12		
		1	2,97				2,97		
	Vestidor 3 i 4	1	2,12				2,12		
		1	2,97				2,97		
							10,18	38,01	386,94
TOTAL APARTAT 05.01.01 XARXA SOTERRADA HORIZONTAL									
754,72									
APARTAT 05.01.02 XARXA VERTICAL: BAIXANTS I RAMALS									
05.01.02.01	m Desg.ap.sanitari tub PVC-U,paret massissa,àrea aplicació B,DN=40 Desguàs d'aparell sanitari amb tub de PVC-U de paret massissa, àrea d'aplicació B segons norma UNE-EN 1329-1, de DN 40 mm, fins a baixant, caixa o clavegueró								
	Lavabos	6	1,50				9,00		
							9,00	12,39	111,51
05.01.02.02	m Ramal WC PVC-U paret massissa,B,DN=110mm,fix.mec.brides Ramal WC de tub de PVC-U de paret massissa, àrea d'aplicació B segons norma UNE-EN 1329-1, de DN 110 mm, incloses les peces especials i fixat mecànicament amb brides								
	Verificar en obra	4	1,00				4,00		
							4,00	18,99	75,96
05.01.02.03	m Canal form.polímer,a=100mm,h=100-130mm,+perfil lat.,reixa inox Canal de formigó polímer sense pendent, d'amplària interior 100 mm i 100 a 130 mm d'alçària, amb perfil lateral, amb reixa d'acer inoxidable entramada classe B125 segons norma UNE-EN 1433 fixada amb tanca a la canal, col·locada sobre base de formigó amb solera de 100 mm de gruix i parets de 100 mm de gruix								
	Vestidor 1	2	2,40				4,80		
	Vestidor 2	2	1,60				3,20		
	Vestidor 3	2	2,40				4,80		
	Vestidor 4	2	1,60				3,20		
							16,00	71,86	1.149,76
TOTAL APARTAT 05.01.02 XARXA VERTICAL: BAIXANTS I									
1.337,23									
TOTAL SUBCAPITOL 05.01 SANEJAMENT									
2.091,95									
SUBCAPITOL 05.02 FONTANERIA - ACS									
APARTAT 05.02.01 XARXA AFS I ACS									
05.02.01.01	u Inst.lamp.c.higien.vestidor amb lavabo, inodor i 5 dutxes Instal·lació de lampisteria per AFS i ACS per una cambra higiènica, amb lavabo i inodor i un conjunt de 5 dutxes. No inclou sanitaris i xarxa de desguassos. Inclou l'alimentació general des de comptador ubicat en façana principal.								
	Vestidors	2					2,00		
							2,00	480,00	960,00

PRESSUPOST DETALLAT

SEPARATA Nº 1

REFORMA D'EDIFICI DE VESTIDORS I BAR DEL CAMP DE FUTBOL

CODI	RESUM	UTS	LONGITUD	AMPLADA	ALÇADA	PARCIALS	QUANTITAT	PREU	IMPORT
05.02.01.02	u Reubicació Escalf.acumulador elèct.,acer esmalt. Reubicació d'escalfadors acumuladors elèctrics existents , amb cubeta d'acer esmaltat, col.locats en posició vertical amb fixacions murals i connectat Magatzem	4				4,00			
							4,00	60,44	241,76
TOTAL APARTAT 05.02.01 XARXA AFS I ACS.....									1.201,76
APARTAT 05.02.02 SANITARIS I AIXETES									
05.02.02.01	ud LAVABO MERIDIAN C/SEMPIPEDESTAL 650x530 ROCA Lavabo de porcelana vitrificada blanca, de 650x530 mm., Meridian de Roca o similar per col·locar fixat a paret, amb aixeta monobloc temporitzada i vàlvula de desaigüe de 32 mm., claus d'esquadra de 1/2" cromades, i latiguillos flexibles de 20 cm. i de 1/2", instal·lat i funcionant Vestidor 1 Vestidor 4	2 2				2,00 2,00			
							4,00	184,54	738,16
05.02.02.02	u INODOR TANC BAIX SERIE NORMAL BLANC Inodor de porcelana vitrificada blanca, de tanc baix, serie normal col·locat mitjançant tacs i cargols al paviment, segellat amb silicona i compostat per "taza" tanc baix amb tapa i mecanismes, seient amb tapa lacada amb frontisses d'acer, instal·lat amb clau d'esquadra de 1/2" cromada i latiguillo flexible de 20 cm i de 1/2", funcionant. Vestidor 1 Vestidor 4	1 1				1,00 1,00			
							2,00	321,09	642,18
05.02.02.03	u CONJUNT DUTXA PULSADOR I RUIXADOR Conjunt de aixeta temporitzada de dutxa per a instal·lació empotrada, cos de llautó i embellidor i , ruixador per dutxa, instal·lació mural, amb cos de llautó i embellidor. Funcionant. Vestidor 1 Vestidor 4	6 6				6,00 6,00			
							12,00	113,36	1.360,32
TOTAL APARTAT 05.02.02 SANITARIS I AIXETES									2.740,66
TOTAL SUBCAPITOL 05.02 FONTANERIA - ACS									3.942,42
SUBCAPITOL 05.03 VENTIL·LACIÓ									
APARTAT 05.03.01 INSTAL·LACIONS DE VENTILACIÓ									
05.03.01.01	u Aspirador mecànic acer galv.pintat,h=450mm,cabal máx.220l/s, Aspirador mecànic plastificat silenciati, amb temporització i control higrotèrmic, tipus Soler i Palau gamma Silent 100 o similar, per col·locar a paret, per a 230 V de tensió. Totalment instal·lat i funcionant. Vestidor 1 Vestidor 4	1 1				1,000 1,000			
							2,00	380,44	760,88
05.03.01.02	m Canonada llisa circ.ac.galv.D=110mm,e=0,5mm,mont.superf. Canonada llisa circular de planxa d'acer galvanitzat de 110 mm de diàmetre (s/UNE_EN 1506), d'espessor 0,5 mm i montat superficialment, inclou unions i peces especials. Dutxes	2	3,000			6,000			
							6,00	21,03	126,18
05.03.01.03	ud Difusor EUROCLIMA modelo E-LO/AER diametro 150 mm Difusor impulsión/retorno circular de aletas fijas horizontales a 0º con marco estrecho de 12,5 mm de EUROCLIMA modelo E-LO/AER o similar de 150 mm de diámetro con compuerta para regulación de caudal, fabricada con perfiles de aluminio extruido y anodizado color natural, fijación mediante pestillos. Incluso parte proporcional de plenum / emboquillado a red de conductos realizada con cli-maver PLUS o similar, cinta de aluminio, y pequeño material auxiliar necesario para su montaje. Dutxes Banys	2 2				2,00 2,00			
							4,00	39,99	159,96

PRESSUPOST DETALLAT

SEPARATA N° 1

REFORMA D'EDIFICI DE VESTIDORS I BAR DEL CAMP DE FUTBOL

CODI	RESUM	UTS	LONGITUD	AMPLADA	ALÇADA	PARCIAIS	QUANTITAT	PREU	IMPORT
							TOTAL APARTAT 05.03.01 INSTAL·LACIONS DE VENTILACIÓ		
									1.047,02
							TOTAL SUBCAPITOL 05.03 VENTIL·LACIÓ.....		1.047,02
SUBCAPITOL 05.04 ENLLUMENAT I BAIXA TENSIÓ									
APARTAT 05.04.01 LLUMINÀRIES I LLUMS									
05.04.01.01	Ud								
							REGLETA LED ESTANCA 24 W		
Ud. Subministre i col·locació de luminaria plàstica estanca de 24 W (a definir marca i model), amb protecció IP 65 classe I, cos en poliester reforçat amb fibra de vidre, difusor de policarbonat de 2 mm de espessor amb abatiment lateral, electrificació amb: reactància, regleta de connexió amb pressa de terra, portalàmpares, etc, inclou làmpades LED, replanteig, petit material i connexionat.									
	Vestidor 1		2				2,00		
	Vestidor 4		2				2,00		
							4,00	62,44	249,76
05.04.01.02	Ud								
							APLIC PARET LED		
Ud. Subministre i col·locació de luminaria de paret tipus LED de 8 W (a definir marca i model a definir), amb protecció IP 65 classe I, cos en poliester reforçat amb fibra de vidre, difusor de policarbonat de 2 mm de espessor amb abatiment lateral, electrificació amb: reactància, regleta de connexió amb pressa de terra, portalàmpares, etc, inclou làmpades LED, replanteig, petit material i connexionat.									
	Vestidor 1		2				2,00		
	Vestidor 4		1				1,00		
							3,00	49,38	148,14
05.04.01.03	Ud								
							LLUMINARIA SUPERFICIE LED 18W		
Ud. Subministre i col·locació de luminaria de superfície de 18 W (a definir marca i model), amb protecció IP 65 classe I, cos en poliester reforçat amb fibra de vidre, difusor de policarbonat de 2 mm de espessor amb abatiment lateral, electrificació amb: reactància, regleta de connexió amb pressa de terra, portalàmpares, etc, inclou làmpades LED, replanteig, petit material i connexionat.									
	Vestidor 1		1				1,00		
	Vestidor 4		1				1,00		
							2,00	67,17	134,34
							TOTAL APARTAT 05.04.01 LLUMINÀRIES I LLUMS		532,24
APARTAT 05.04.02 PRESSES DE CORRENT									
05.04.02.01	u								
							Presa corrent,bipolar+terra lateral,(2P+T),16A250V,a/tapa+caixa		
Presse de corrent de superfície, bipolar amb presa de terra lateral, (2P+T), 16 A 250 V, amb tapa i caixa estanca, amb grau de protecció IP-65, preu alt, muntada superficialment									
	Vestidor 1		1				1,00		
	Vestidor 2		1				1,00		
	Vestidor 4		1				1,00		
	Magatzem		2				2,00		
							5,00	18,67	93,35
							TOTAL APARTAT 05.04.02 PRESSES DE CORRENT		93,35
APARTAT 05.04.03 INSTAL·LACIÓ ELÈCTRICA									
05.04.03.01	u								
							Treballs d'adaptació d'instal·lació elèctrica existent		
Treballs d'adaptació de la instal·lació elèctrica existent. Inclou el desplaçament del subquadre dels dipòsits d'ACS i la creació de dos noves línies de potència com a previsió d'un calefactor elèctric a cada vestidor									
			0,5				0,50		
							0,50	385,00	192,50
							TOTAL APARTAT 05.04.03 INSTAL·LACIÓ ELÈCTRICA		192,50
							TOTAL SUBCAPITOL 05.04 ENLLUMENAT I BAIXA TENSIÓ		818,09

PRESSUPOST DETALLAT

SEPARATA Nº 1

REFORMA D'EDIFICI DE VESTIDORS I BAR DEL CAMP DE FUTBOL

CODI	RESUM	UTS	LONGITUD	AMPLADA	ALÇADA	PARCIALS	QUANTITAT	PREU	IMPORT
SUBCAPITOL 05.05 PROTECCIÓ CONTRA INCENDIS I DE SEGURETAT									
05.05.01	u Extintor manual pols seca poliv.,6kg,pressió incorpo.,pintat,arm Extintor manual de pols seca polivalent, de càrrega 6 kg, amb pressió incorporada, pintat, amb armari muntat superficialment Distribuïdor	2					2,00	77,39	154,78
05.05.02	u Extintor manual CO2,5kg,pressió incorpo.,pintat,sup.paret Extintor manual de diòxid de carboni, de càrrega 5 kg, amb pressió incorporada, pintat, amb suport a paret Magatzem Distribuïdor	1 1				1,000 1,000	2,00	125,71	251,42
05.05.03	u Placa senyalització,p/indicació mesures salv.+vies evacuació,210 Placa de senyalització interior per a indicació de mesures de salvament i vies d'evacuació, de 210 x 297 mm, amb pintura fotoluminescent segons normes UNE i DIN, fixada mecànicament	12				12,000	12,00	8,34	100,08
05.05.04	u Llumenera emergència/senyalització,175-300lúmens,superfic.paret Llumenera d'emergència i senyalització amb làmpada fluorescència de 175 fins a 300 lúmens, de 2 h d'autonomia, com a màxim, muntada superficialment a la paret Magatzem Distribuïdor	1 2				1,00 2,00	3,00	109,51	328,53
TOTAL SUBCAPITOL 05.05 PROTECCIÓ CONTRA INCENDIS I									834,81
SUBCAPITOL 05.06 AJUDES									
05.06.01	m² Ajudes de ram de paleta en edifici d'altres utilitats, per insta Repercussió per m² de superfície construïda d'obra d'ajudes de qualsevol treball de ram de paleta, necessàries per la correcta execució de l'instal·lació elèctrica, il·luminació, telecomunicacions, audiovisuals i protecció patrimonial formada per: posada a terra, xarxa d'equipotencialitat, caixa general de protecció, línia general d'alimentació, centralització de comptadors, derivacions individuals i xarxa de distribució interior, en edifici d'altres utilitats, inclosa p/p d'elements comuns. Inclús material auxiliar per a realitzar tots aquells treballs d'obertura i tapat de fregues, obertura de buits en envans, fixació de suports, rebuts i rematades precises per al correcte muntatge de la instal·lació.	0,55	114,970			63,234	63,23	4,39	277,58
05.06.02	m² Ajudes de ram de paleta en edifici d'altres utilitats, per insta Repercussió per m² de superfície construïda d'obra d'ajudes de qualsevol treball de ram de paleta, necessàries per la correcta execució de l'instal·lació de fontaneria formada per: connexió de servei, tub d'alimentació, bateria de comptadors, grup de pressió, dipòsit, muntants, instal·lació interior accessoris i peces especials, qualsevol altre element component de l'instal·lació, accessoris i peces especials, en edifici d'altres utilitats, inclosa p/p d'elements comuns. Inclús material auxiliar per a realitzar tots aquells treballs d'obertura i tapat de fregues, obertura de buits en envans, fixació de suports, rebuts i rematades precises per al correcte muntatge de la instal·lació.	0,55	114,970			63,234	63,23	2,26	142,90
TOTAL SUBCAPITOL 05.06 AJUDES									420,48
TOTAL CAPITOL 05 INSTAL·LACIONS									9.154,77

PRESSUPOST DETALLAT

SEPARATA Nº 1

REFORMA D'EDIFICI DE VESTIDORS I BAR DEL CAMP DE FUTBOL

CODI	RESUM	UTS	LONGITUD	AMPLADA	ALÇADA	PARCIAIS	QUANTITAT	PREU	IMPORT
CAPITOL 06 GESTIÓ DE RESIDUS									
06.01	m3 Càrr.mec. residus inerts o no especials instal.gestió residus,ca Càrrega amb mitjans mecànics i transport de residus inerts o no especials a instal·lació autoritzada de gestió de residus, amb camió per a transport de 7 t, amb un recorregut de més de 5 i fins a 10 km Verificar en obra	1	4,000			4,000	4,00	13,10	52,40
06.02	m3 Deposició controlada dipòsit autoritzat,residus barrej. inerts,1 Deposició controlada a dipòsit autoritzat de residus barrejats inerts amb una densitat 1,0 t/m3, procedents de construcció o demolició, amb codi 170107 segons la Llista Europea de Residus (ORDEN MAM/304/2002) Verificar en obra	1	4,000			4,000	4,00	20,00	80,00
06.03	m3 Classif.obra residus construcció/demolició/construcció/demolici Classificació a peu d'obra de residus de construcció o demolició en fraccions segons REAL DE-CRETO 105/2008, amb mitjans manuals Verificar en obra	1	4,000			4,000	4,00	15,02	60,08
06.04	m3 Deposició controlada en centre de reciclatge de residus de fusta Deposició controlada en centre de reciclatge de residus de fusta no perillosos amb una densitat 0,19 t/m3, procedents de construcció o demolició, amb codi 170201 segons la Llista Europea de Residus (ORDEN MAM/304/2002) Fusta	1	0,50			0,50	0,50	10,45	5,23
06.05	m3 Deposició controlada en centre de reciclatge de residus de metal Deposició controlada en centre de reciclatge de residus de metalls barrejats no perillosos amb una densitat 0,2 t/m3, procedents de construcció o demolició, amb codi 170407 segons la Llista Europea de Residus (ORDEN MAM/304/2002) Fitxa D89/2010 (inclús 35% esponjament) Metalls	0,5				0,50	0,50	25,00	12,50
06.06	m3 Deposició controlada en centre de reciclatge de residus de paper Deposició controlada en centre de reciclatge de residus de paper i cartró no perillosos amb una densitat 0,04 t/m3, procedents de construcció o demolició, amb codi 150101 segons la Llista Europea de Residus (ORDEN MAM/304/2002) Fitxa D89/2010 (inclús 35% esponjament) Paper i cartró	0,5				0,50	0,50	7,20	3,60
06.07	m3 Deposició controlada en centre de reciclatge de residus de plàst Deposició controlada en centre de reciclatge de residus de plàstic no perillosos amb una densitat 0,035 t/m3, procedents de construcció o demolició, amb codi 170203 segons la Llista Europea de Residus (ORDEN MAM/304/2002) Fitxa D89/2010 (inclús 35% esponjament) Plastics	0,5				0,50	0,50	6,48	3,24
06.08	m3 Deposició controlada dipòsit autoritzat,residus barrej. no espec Deposició controlada a dipòsit autoritzat de residus barrejats no especials amb una densitat 0,17 t/m3, procedents de construcció o demolició, amb codi 170904 segons la Llista Europea de Residus (ORDEN MAM/304/2002) PLANTA PRIMERA Guixos i altres	10 0,5				10,00 0,500	0,50	12,75	6,38
TOTAL CAPITOL 06 GESTIÓ DE RESIDUS.....									223,43

PRESSUPOST DETALLAT

SEPARATA Nº 1

REFORMA D'EDIFICI DE VESTIDORS I BAR DEL CAMP DE FUTBOL

CODI	RESUM	UTS	LONGITUD	AMPLADA	ALÇADA	PARCIALS	QUANTITAT	PREU	IMPORT
CAPITOL 07 SEGURETAT I SALUT									
07.01	U Aplicació de mesures de Seguretat i Salut en el Treball. Aplicació de mesures de Seguretat i Salut en el Treball conforme les indicacions de l'Estudi de Seguretat i Salut, inclòs en el present projecte. Redacció del preceptiu plà de seguretat i aplicació efectiva durant la realització de l'obra.	0,43				0,430			
							0,43	611,82	263,08
TOTAL CAPITOL 07 SEGURETAT I SALUT									263,08

PRESSUPOST DETALLAT

SEPARATA Nº 1

REFORMA D'EDIFICI DE VESTIDORS I BAR DEL CAMP DE FUTBOL

CODI	RESUM	UTS	LONGITUD	AMPLADA	ALÇADA	PARCIALS	QUANTITAT	PREU	IMPORT
CAPITOL 08 CONTROL DE QUALITAT									
08.01	u Prova pressió sistema hidràulic AFS I ACS								
	Prova d'estanquitat amb pressió de circuits d'AFS I ACS.	1					1,00		
								140,00	140,00
08.02	u Inspecció canalitzacions de sanejament soterrades amb càmera								
	Inspecció canalitzacions de sanejament soterrades amb càmera i neteja dels conductes.	1					1,00		
								420,00	420,00
							1,00	420,00	420,00
	TOTAL CAPITOL 08 CONTROL DE QUALITAT.....								560,00
	TOTAL								33.474,55

3 Resum de pressupost



RESUM DE PRESSUPOST**SEPARATA Nº 1****REFORMA D'EDIFICI DE VESTIDORS I BAR DEL CAMP DE FUTBOL**

CAPITOL	RESUM	EUROS	%
1	TREBALLS PREVIS, ENDERROCS I MOV. DE TERRES	1.669,43	4,99
2	SISTEMA ENVOLVENT	372,45	1,11
-02.01	-SUBBASES	89,85	
-02.02	-FAÇANES	282,60	
3	SISTEMA DE COMPARTIMENTACIÓ	3.428,13	10,24
-03.01	-PARETS I ENVANS	1.538,13	
-03.02	-FUSTERIA I SERRALLERIA INTERIOR	1.890,00	
4	ACABATS INTERIORS	17.803,26	53,18
-04.01	-PAVIMENTS	5.817,23	
-04.02	-ARREBOSSATS I ENGUIXATS	2.941,36	
-04.03	-APLACATS I ENRAJOLATS	7.617,53	
-04.04	-PINTATS	1.427,14	
5	INSTAL·LACIONS	9.154,77	27,35
-05.01	-SANEJAMENT	2.091,95	
-05.02	-FONTANERIA - ACS	3.942,42	
-05.03	-VENTIL·LACIÓ	1.047,02	
-05.04	-ENLLUMENAT I BAIXA TENSIO	818,09	
-05.05	-PROTECCIÓ CONTRA INCENDIS I DE SEGURETAT	834,81	
-05.06	-AJUDES	420,48	
6	GESTIÓ DE RESIDUS	223,43	0,67
7	SEGURETAT I SALUT	263,08	0,79
8	CONTROL DE QUALITAT	560,00	1,67
TOTAL EXECUCIÓ MATERIAL		33.474,55	
19,00% Despeses i benefici industrial		6.360,16	
TOTAL PRESSUPOST CONTRACTA		39.834,71	
21,00% I.V.A.....		8.365,29	
TOTAL PRESSUPOST GENERAL		48.200,00	

Puja el pressupost general i'esmentada quantitat de QUARANTA-VUIT MIL DOS-CENTS EUROS

Balaguer, febrer de 2024.

El promotor

L'arquitecte